

矢 羽 資 料

全日本弓道具協会 提供

羽根の使用等に関する早見表

| 鳥の種類 | 学名 | 現在個人的に保有するものを保有し続けること | 競技会や審査会で使用する | 他人に譲渡すること 他人から譲受すること |
|----------------|---|-----------------------|--------------|-------------------------|
| 国内のオオタカ(大鷹) | <i>Accipiter gentilis fijiamae</i> | ○ | ○ | × |
| 輸入のオオタカ(大鷹) | | ○ | ○ | ○ |
| 国内のイヌワシ(犬鷲) | <i>Aquila chrysaetos japonica</i> | ○ | ○ | × |
| 輸入のイヌワシ(犬鷲) | | ○ | ○ | ○ |
| オガサワラノスリ(小笠原鷲) | <i>Buteo japonicus toyoshimai</i> | ○ | ○ | × |
| 国内のオジロワシ(尾白鷲) | <i>Haliaeetus albicilla albicilla</i> | ○ | × | × |
| 輸入のオジロワシ(尾白鷲) | <i>Haliaeetus albicilla groenlandicus</i> | ○ | × | × |
| 国内のオオワシ(大鷲) | <i>Haliaeetus pelagicus pelagicus</i> | ○ | × | × |
| 輸入のオオワシ(大鷲) | | ○ | × | × |
| 国内のカンムリワシ(冠鷲) | <i>Spilornis cheela perplexus</i> | ○ | ○ | × |
| 輸入のカンムリワシ(冠鷲) | | ○ | ○ | ○ |
| 国内のクマタカ(熊鷹) | <i>Spizaetus nipalensis orientalis</i> | ○ | ○ | × |
| 輸入のクマタカ(熊鷹) | | ○ | ○ | ○ |

※「競技会や審査会で使用すること」が可の種類については、「矢羽の適正入手証明書(トレーサビリティ証明書)」への記載により、使用することができる。

※上表に記した以外の鳥の羽根は、証明書への記載は不要。(保有、使用、譲渡・譲受とも可)

矢羽名と日本語名の対照表

| 矢羽名 | 日本語名 |
|-------|------------------|
| 大鳥(鵬) | オオワシ 等 |
| 熊鷹 | クマタカ |
| 犬鷲 | イヌワシ |
| 熊鷲 | イヌワシ |
| 粕尾 | オジロワシ |
| 薄兵 | オジロワシ、シロハラウミワシ 等 |
| 大鷹 | オオタカ |
| 冠鷲 | カンムリワシ |
| 磯鷲 | ソウゲンワシ 等 |
| 蜂熊 | ハチクマタカ 等 |
| 白鷹 | オオノスリ、コノスリ 等 |
| 中白 | キガシラウミワシ、カクタカ 等 |
| 黒鷲 | クロハゲワシ、バカワシ 等 |
| 中黒 | オオサイチョウ 等 |
| 灰鷲 | ヒゲワシ 等 |

矢羽名は、特定の鳥を指し示す場合もありますが(例：ターキー → 七面鳥)、多くの場合、矢羽の符(模様)による呼称が多く、特定の鳥の種類を指し示すとは限りません。

(例：黒鷲 → クロハゲワシ、バカワシ等)

また、一種類の鳥であっても、符(模様)が年齢や個体差により矢羽名が多様な鳥も多く存在します。(例：イヌワシ → 犬鷲、熊鷲)

更に、矢羽の呼称の種類は、古文献にもある通り、多くの種類があります。そして、その数は現在も増えています。(例：花白鳥 → グース)

今回、猛禽類を中心とした代表的な矢羽名と日本語名との対照表を作成しました。

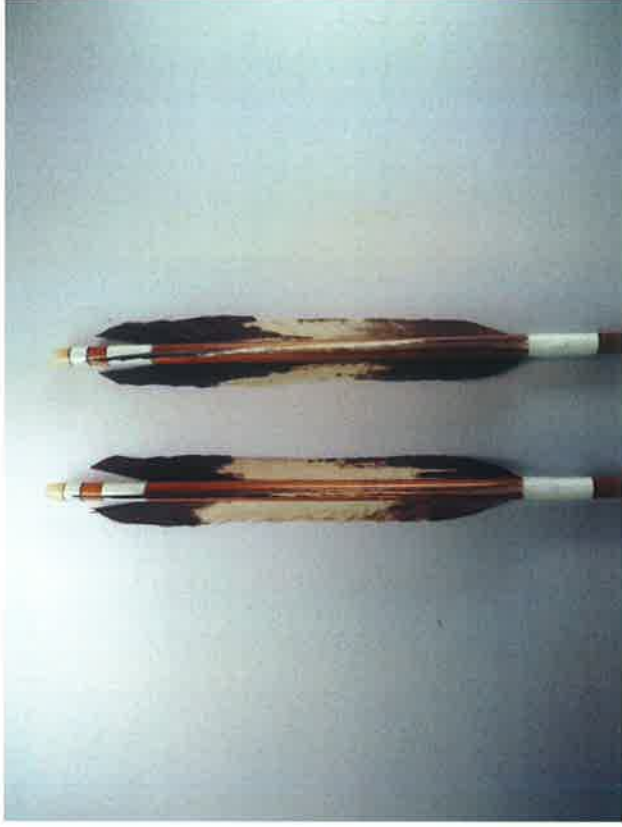
到らない点が多々あると思いますが、参考にさせていただければと思います。

平成27年5月7日
全日本弓道具協会

矢羽名 大鳥尾羽 矢(鳥名オオワシ)



矢羽名 大鳥尾羽 矢(鳥名オオワシ)



矢羽名 熊鷹尾羽(鳥名イヌワシ)



矢羽名 熊鷹尾羽 矢(鳥名イヌワシ)

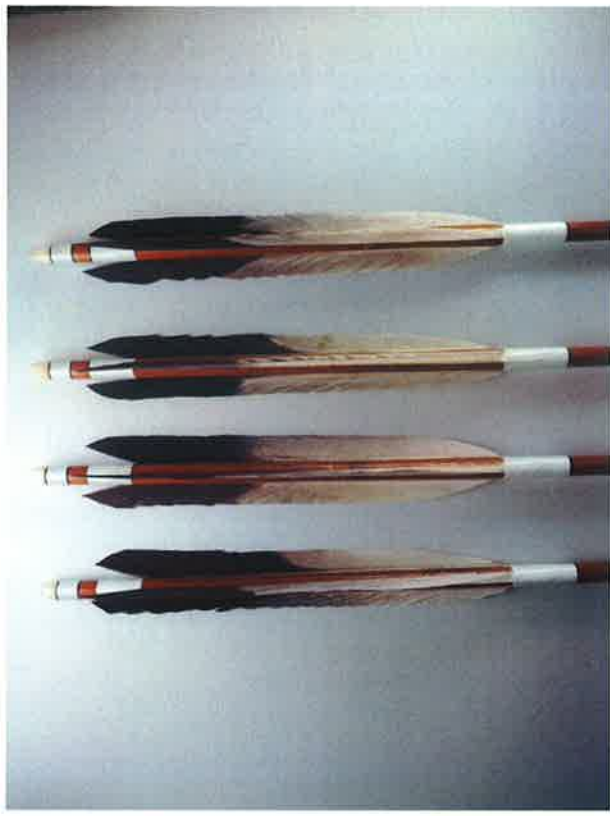


(写真提供 甲賀弓具店)

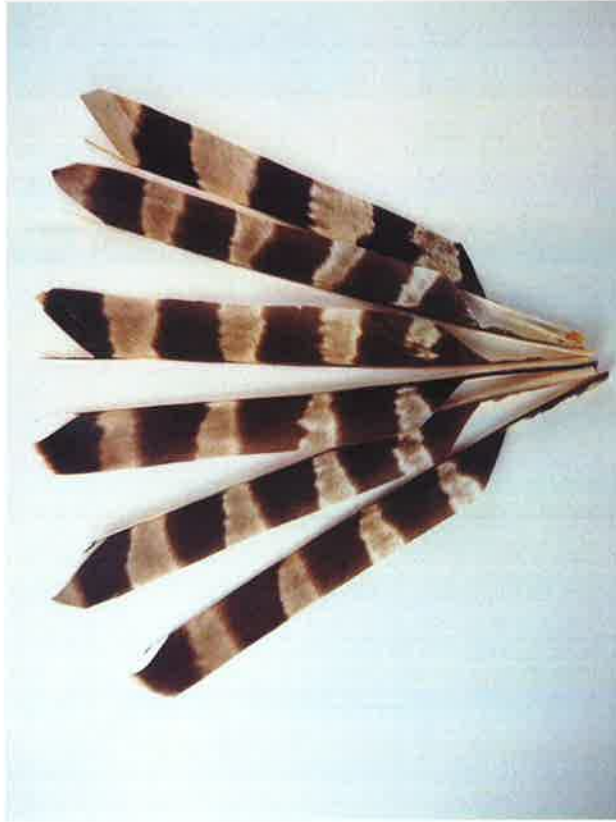
矢羽名 犬鷲尾羽(鳥名イヌワシ)



矢羽名 犬鷲尾羽 矢(鳥名イヌワシ)



矢羽名 熊鷹尾羽(鳥名クマタカ)



矢羽名 熊鷹尾羽 矢(鳥名クマタカ)



(写真提供 甲賀弓具店)

矢羽名 粕尾尾羽(鳥名オジロワシ)



矢羽名 薄兵尾羽(鳥名オジロワシ)



(写真提供 甲賀弓具店)